



City break – Berlin



Weekend liberté 5 jours / 4 nuits

Du jeudi 21 au lundi 25 Août 2025



Capitale et plus grande ville d'Allemagne, Berlin est une ville artistique et culturelle de premier plan au niveau mondial. Elle abrite 166 musées, 142 bibliothèques et 60 théâtres, sans compter de nombreux lieux empreints d'Histoire. Ville jeune, la plus en vogue et la plus branchée du continent, à l'instar de New York ou Shanghai, y foisonnent toutes les tendances de la mode et du design, des arts plastiques et de l'architecture, mais aussi de la musique, du théâtre, de la danse...

1^{er} jour : Châtelleraut ⇨ Paris → Berlin

Départ en autocar grand tourisme du parking Thales CSC via l'aéroport de Roissy. Présentation des participants à l'aéroport. Formalités d'enregistrement et d'embarquement. Décollage à destination de Berlin sur vol régulier direct ou avec correspondance. Arrivée à l'aéroport international de Berlin. Passage des formalités de police et récupération des bagages. Accueil par notre assistance locale francophone et transfert à l'hôtel. Pendant le transfert, **tour panoramique de la ville d'environ 2 heures avec guide francophone**. Repas libres. Nuit à l'hôtel à Berlin.

2^e jour au 4^e jour : journées et repas libres

Petits-déjeuners à l'hôtel. Journées libres pour votre découverte personnelle de la capitale.
Repas libres. Nuits à l'hôtel à Berlin.

Utilisez votre « **Berlin Welcome Card 72 heures** » pour profiter d'un accès illimité aux **transports publics** et des réductions de **25 à 50 % dans plus de 180 attractions, sites touristiques et restaurants**.



5^e jour : Berlin → Paris

Restitution des chambres avant midi (possibilité de déposer les valises à la bagagerie de l'hôtel). Journée et déjeuner libres. En fonction de l'horaire de votre vol, transfert avec assistance francophone à l'aéroport international de Berlin. Formalités d'enregistrement, embarquement et décollage à destination de la France sur vol régulier direct ou avec correspondance. Transfert en autocar grand tourisme vers le parking Thales CSC.

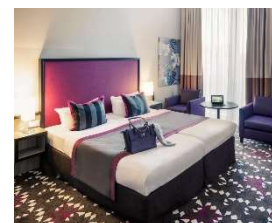
BON A SAVOIR

HEBERGEMENT : Mercure MOA 4* NL (ou similaire) - Centre-ville de Berlin

Doté d'un atrium unique et d'une connexion Wi-Fi gratuite, cet hôtel design 4 étoiles se trouve dans le quartier de Tiergarten à Berlin. La station de métro Birkenstraße se trouve à 200 mètres. Toutes les chambres du Mercure Hôtel MOA Berlin disposent de la climatisation, d'un plateau/bouilloire et d'une télévision à écran plat. Le grand atrium du Mercure Hôtel MOA Berlin comprend un hall inondé de lumière et un jardin. Vous pourrez également vous détendre dans le bar élégant ou dans le restaurant spacieux du Mercure Hôtel MOA Berlin.

L'hôtel est situé dans un bâtiment historique qui était autrefois une usine de pain. De nombreux restaurants, cafés et magasins internationaux se trouvent à proximité.

Le Mercure Hôtel MOA Berlin se trouve à seulement 2 stations de métro du zoo de Berlin et à 3 stations de la rue commerçante Kurfürstendamm.



TARIF SUR LA BASE DE 35 PARTICIPANTS maximum

1 135 €

Si plus d'inscrits : priorités habituelles -à savoir- pas de métropole en 2024 - pas de métropole en 2023 - tirage au sort)

BASE 25 PARTICIPANTS : 1 205 €

(moins de 25 participants : annulation du voyage)

Ce tarif comprend :

- ✓ Les transferts A/R Châtelleraut - Paris Roissy en autocar Grand Tourisme
- ✓ Les vols A/R Paris CDG - Berlin avec la compagnie AIR France en classe économique (bagage 23 kg en soute inclus)
- ✓ Les taxes aéroports : 78 €/personne à ce jour (révisables à J-30)
- ✓ Les transferts en véhicule de tourisme adapté à la taille du groupe
- ✓ L'assistance francophone à l'arrivée, au départ et durant les transferts
- ✓ L'hébergement en chambre double ou twin standard en hôtel 4* NL pour 4 nuits
- ✓ Les petits-déjeuners
- ✓ Les taxes de séjour obligatoires : 16 €/personne/nuit (révisables)
- ✓ L'assurance annulation/bagages groupe Chapka : 20 €/personne
- ✓ L'assurance rapatriement Chapka
- ✓ Le tour panoramique à l'arrivée en ville pendant le transfert (2 heures)
- ✓ La « Berlin Welcome Card 72 heures »
- ✓ L'assistance du bureau AMSLAV 24h/24
- ✓ La Pochette Voyage Ekitour avec les étiquettes bagages

Ce tarif ne comprend pas :

- ✓ Les déjeuners, dîners et boissons
- ✓ Les dépenses à caractère personnel et pourboires
- ✓ Tout ce qui n'est pas mentionné dans « ce prix comprend »
- ✓ Les réductions ou suppléments ci-dessous

Supplément par personne :

- ✓ Le supplément chambre individuelle : **+ 250 €** (maximum 10 % du nombre de participants)

Réduction par personne :

- ✓ Réduction enfant 2 à 12 ans : -160 €

À noter : pas de chambre quadruple mais possibilité 2 chambres doubles communicantes.

**INSCRIPTIONS AU CSE au plus tard le LUNDI 16 DECEMBRE
AVEC PAIEMENT D'UN ACOMPTE : 250 €/PERSONNE**